



VIVIENDA 05

Nº DORMITORIOS	5
SUP. CONSTRUÍDA APROX. VIVIENDA	317,42 m ²
SUP. PARCELA:	370,19 m ²

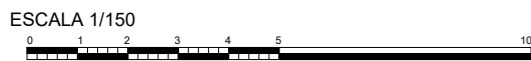
ESPACIOS INTERIORES_05

1	SALÓN - COMEDOR	34,41 m ²
2	COCINA	15,37 m ²
3	HALL	11,88 m ²
4	DISTRIBUIDOR	1,83 m ²
5	DORMITORIO 1	12,17 m ²
6	BAÑO 1	3,47 m ²
7	ESCALERA A PRIMERA	4,42 m ²
8	PASILLO 1	9,82 m ²
9	DORMITORIO PRINCIPAL	14,25 m ²
10	BAÑO PRINCIPAL	10,99 m ²
11	VESTIDOR	7,42 m ²
12	DORMITORIO 2	15,82 m ²
13	BAÑO 2	3,64 m ²
14	DORMITORIO 3	15,71 m ²
15	BAÑO 3	3,20 m ²
16	ESCALERA A SÓTANO	4,07 m ²
17	PASILLO 2	9,39 m ²
18	DORMITORIO DE SERVICIO	7,63 m ²
19	BAÑO 4	3,59 m ²
20	CUARTO LAVADO	8,56 m ²
21	BODEGA	41,61 m ²
22	TRASTERO	15,13 m ²
TOTAL		254,38 m ²

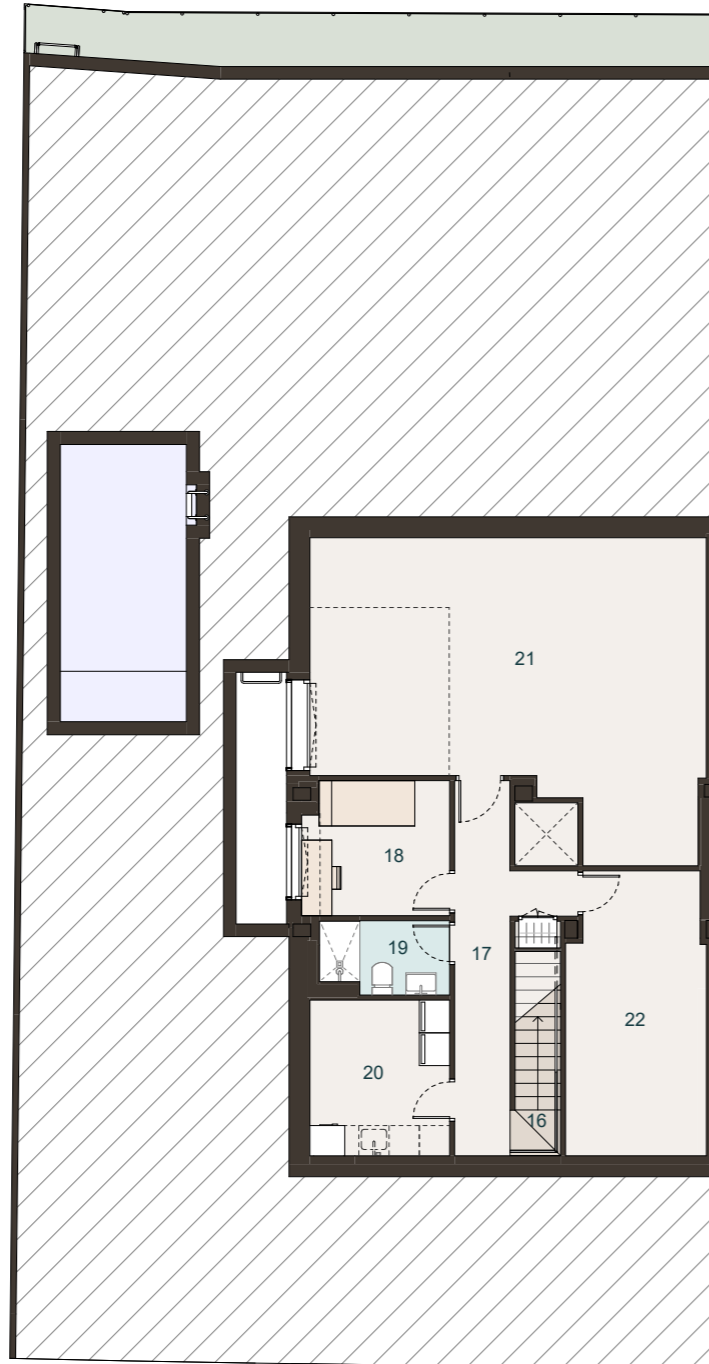
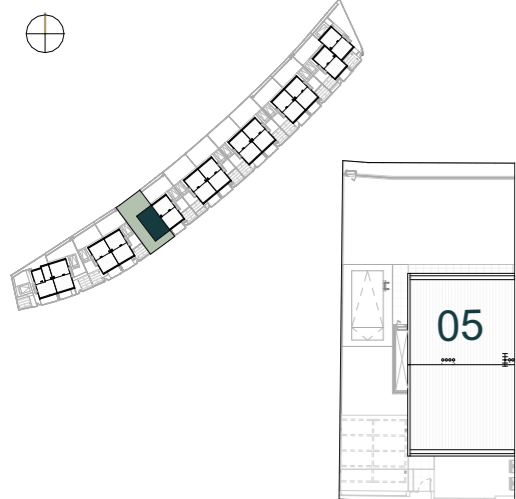
ESPACIOS EXTERIORES_05

22	ACCESO	9,36 m ²
23	APARCAMIENTO	35,82 m ²
24	JARDIN DELANTERO	21,44 m ²
25	JARDIN TRASERO	130,60 m ²
26	PISCINA	25,72 m ²
27	PORCHE	25,93 m ²
28	PATIO INGLES	6,87 m ²
TOTAL		255,74 m ²

SUPERFICIE TOTAL VIVIENDA 510,12 m²



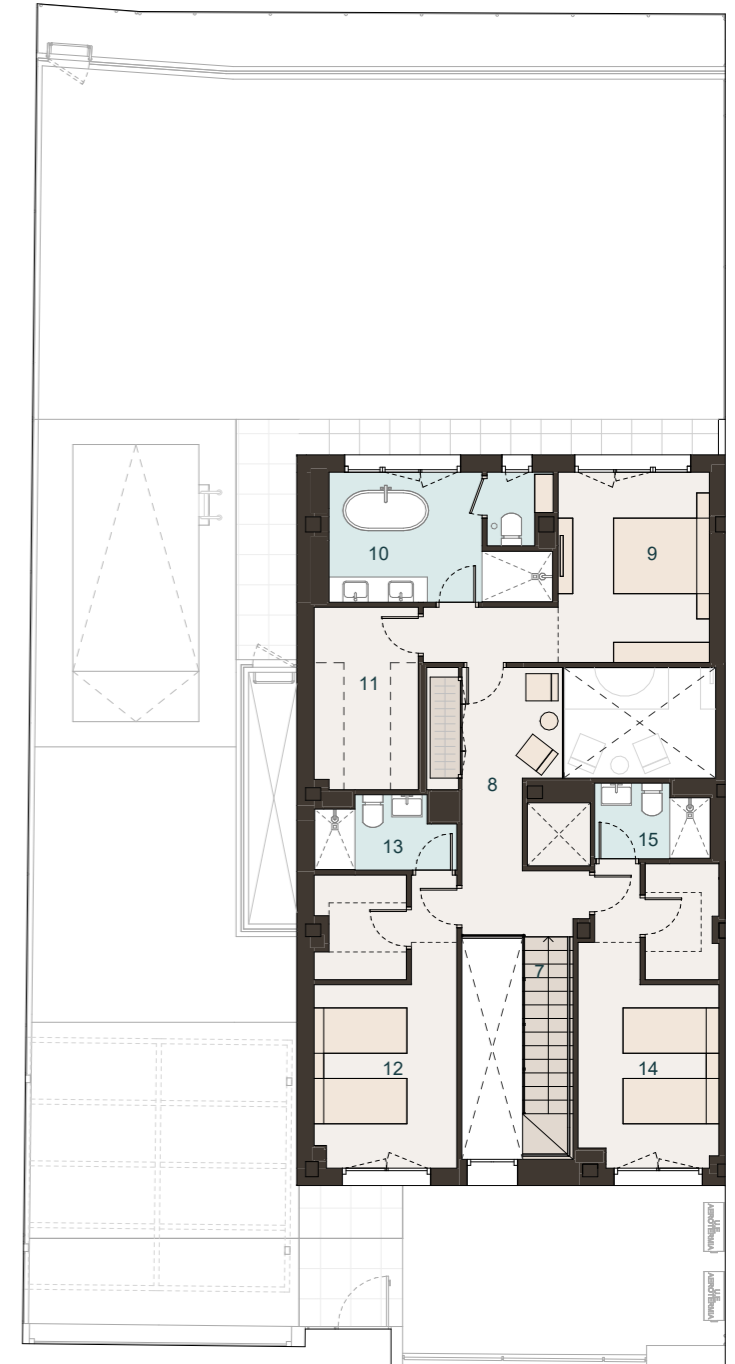
ESQUEMA DE LOCALIZACIÓN



PLANTA SÓTANO



PLANTA BAJA



PLANTA PRIMERA