



VIVIENDA 04

Nº DORMITORIOS	5
SUP. CONSTRUIDA APROX. VIVIENDA	317,42 m ²
SUP. PARCELA:	370,09 m ²

ESPACIOS INTERIORES_04

1	SALÓN - COMEDOR	34,41 m ²
2	COCINA	15,20 m ²
3	HALL	11,88 m ²
4	DISTRIBUIDOR	1,83 m ²
5	DORMITORIO 1	12,17 m ²
6	BAÑO 1	3,47 m ²
7	ESCALERA A PRIMERA	4,32 m ²
8	PASILLO 1	9,82 m ²
9	DORMITORIO PRINCIPAL	22,18 m ²
10	BAÑO PRINCIPAL	10,99 m ²
11	DORMITORIO 2	15,82 m ²
12	BAÑO 2	3,64 m ²
13	DORMITORIO 3	15,73 m ²
14	BAÑO 3	3,20 m ²
15	ESCALERA A SÓTANO	4,07 m ²
16	PASILLO 2	9,39 m ²
17	DORMITORIO DE SERVICIO	7,63 m ²
18	BAÑO 4	3,59 m ²
19	CUARTO LAVADO	8,56 m ²
20	BODEGA	41,67 m ²
21	TRASTERO	15,10 m ²
TOTAL		254,67 m ²

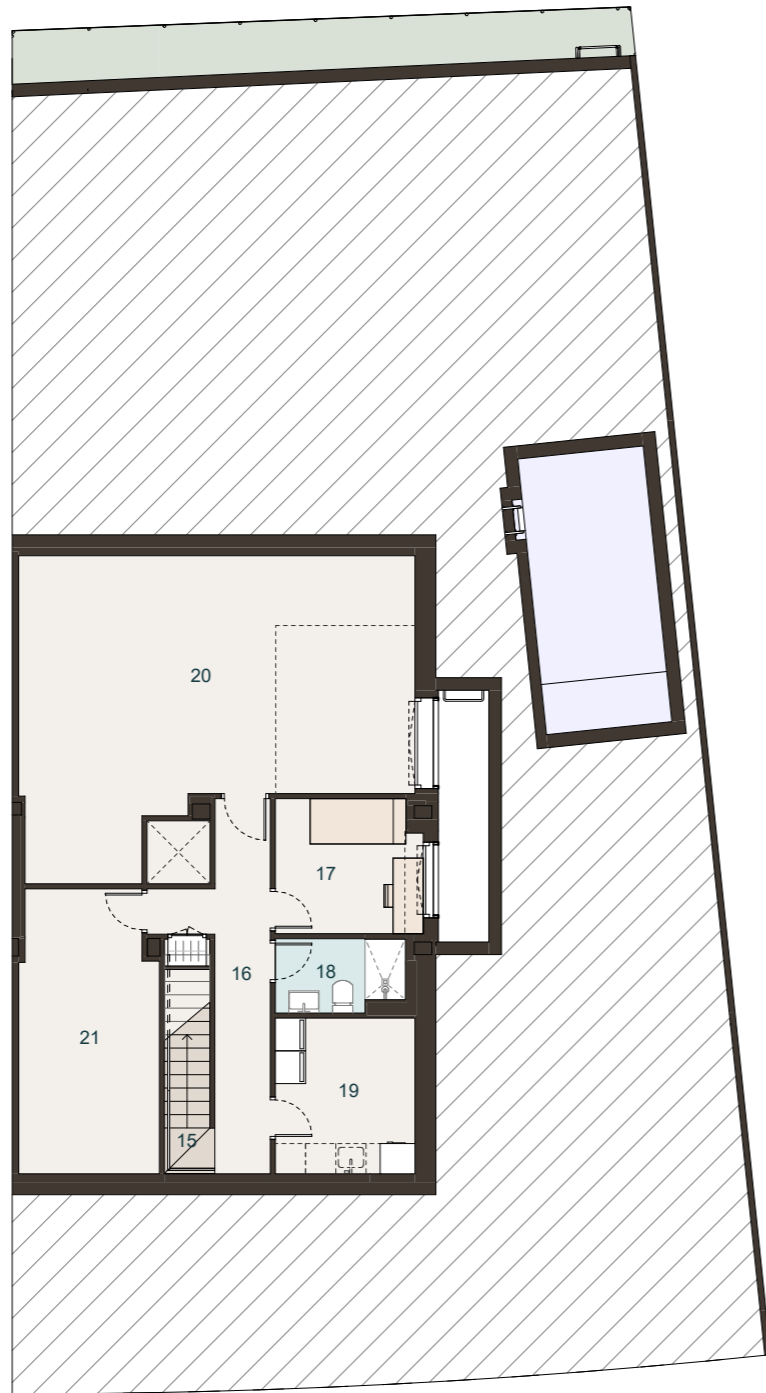
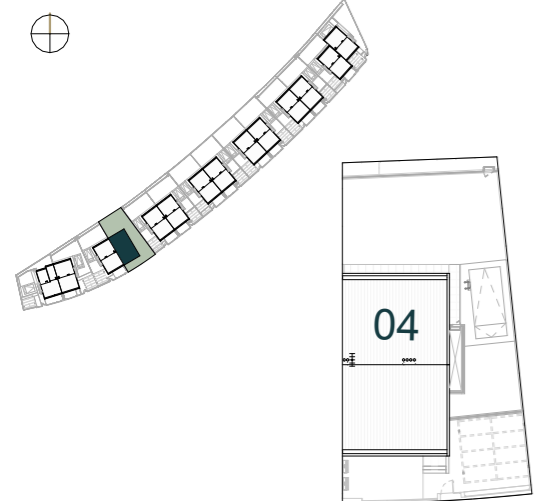
ESPACIOS EXTERIORES_04

22	ACCESO	11,51 m ²
23	APARCAMIENTO	39,22 m ²
24	JARDIN DELANTERO	22,41 m ²
25	JARDIN TRASERO	126,50 m ²
26	PISCINA	25,50 m ²
27	PORCHE	24,17 m ²
28	PATIO INGLES	6,87 m ²
TOTAL		256,18 m ²

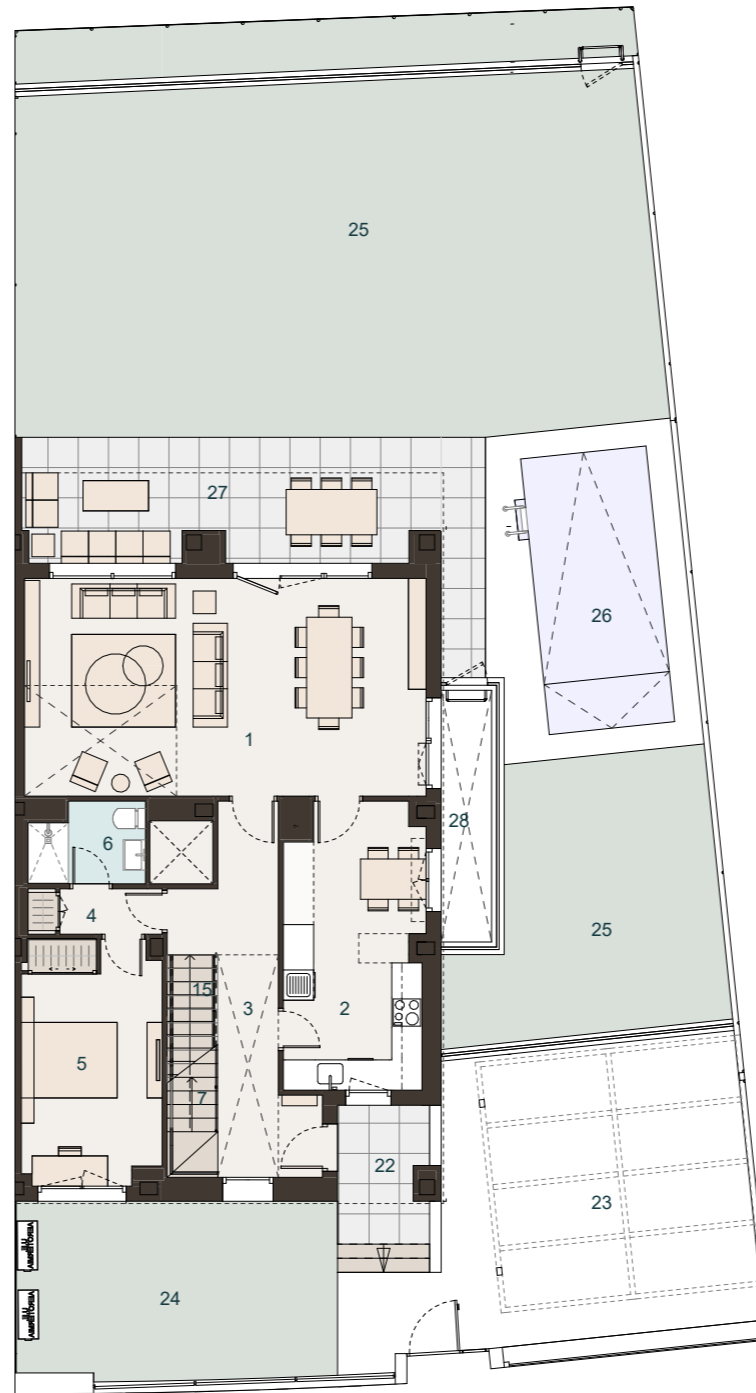
SUPERFICIE TOTAL VIVIENDA 510,85 m²



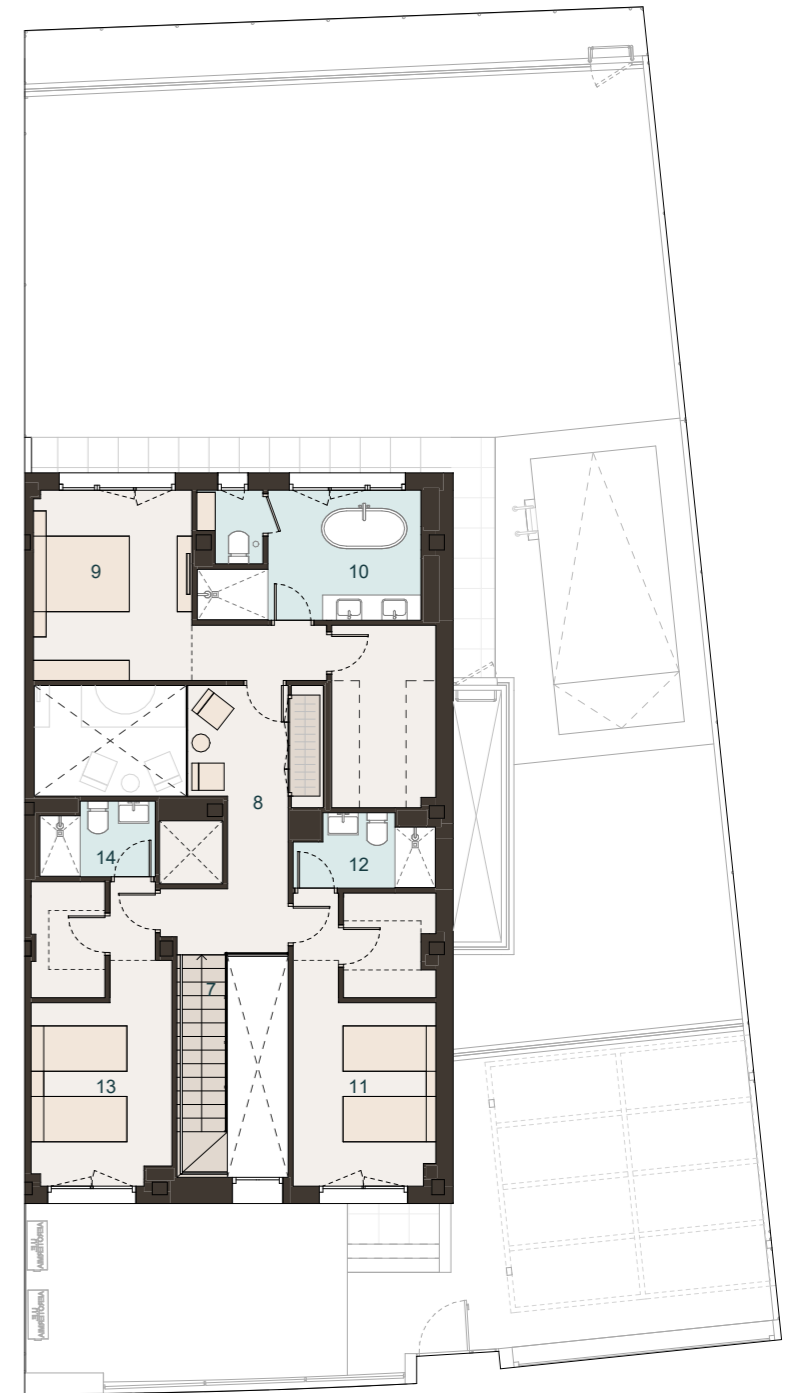
ESQUEMA DE LOCALIZACIÓN



PLANTA SÓTANO



PLANTA BAJA



PLANTA PRIMERA