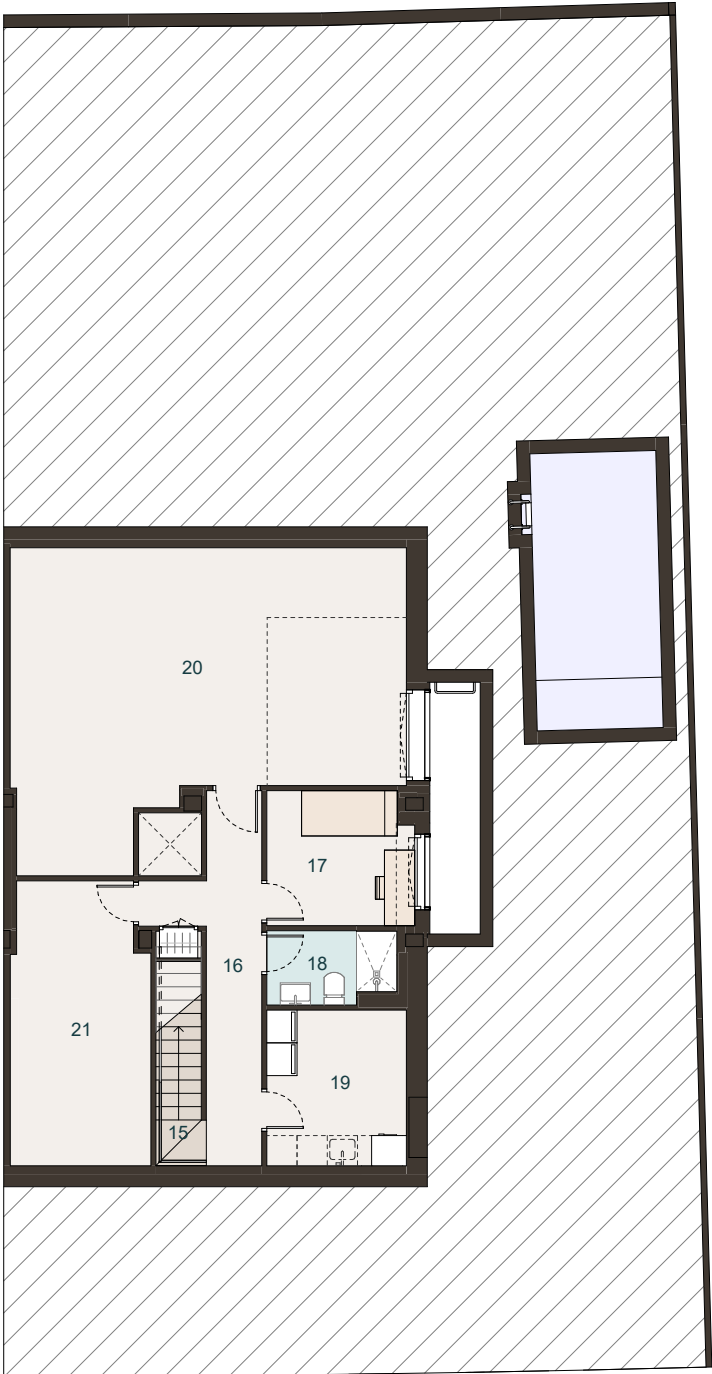


VIVIENDA 08

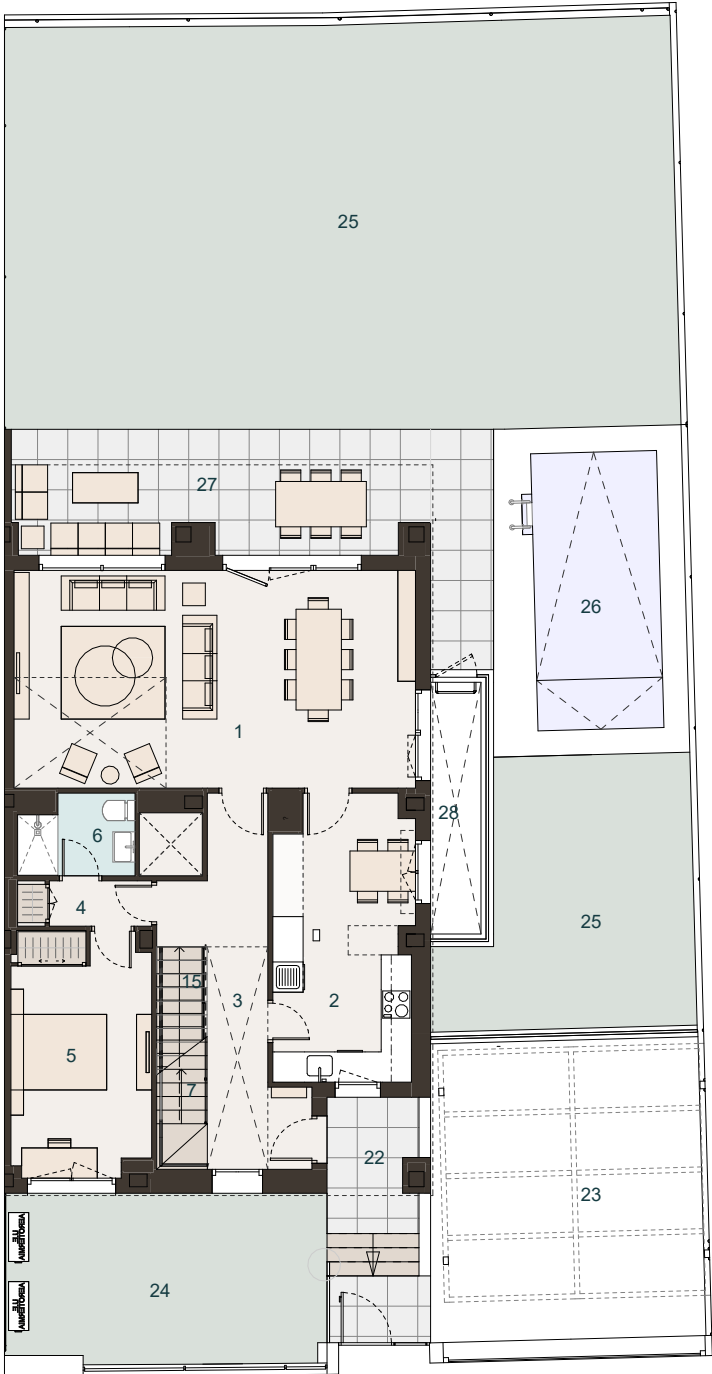
Nº DORMITORIOS	5
SUP. CONSTRUÍDA APROX. VIVIENDA	317,42 m²
SUP. PARCELA:	370,24 m²

ESPACIOS INTERIORES_08		
1	SALÓN - COMEDOR	34,41 m²
2	COCINA	15,20 m²
3	HALL	11,88 m²
4	DISTRIBUIDOR	1,83 m²
5	DORMITORIO 1	12,17 m²
6	BAÑO 1	3,47 m²
7	ESCALERA A PRIMERA	4,32 m²
8	PASILLO 1	9,82 m²
9	DORMITORIO PRINCIPAL	22,18 m²
10	BAÑO PRINCIPAL	10,99 m²
11	DORMITORIO 2	15,82 m²
12	BAÑO 2	3,64 m²
13	DORMITORIO 3	15,73 m²
14	BAÑO 3	3,20 m²
15	ESCALERA A SÓTANO	4,07 m²
16	PASILLO 2	9,39 m²
17	DORMITORIO DE SERVICIO	7,63 m²
18	BAÑO 4	3,59 m²
19	CUARTO LAVADO	8,56 m²
20	BODEGA	41,67 m²
21	TRASTERO	15,10 m²
TOTAL		254,67 m²
ESPACIOS EXTERIORES_08		
22	ACCESO	9,61 m²
23	APARCAMIENTO	36,40 m²
24	JARDIN DELANTERO	21,41 m²
25	JARDIN TRASERO	130,91 m²
26	PISCINA	24,83 m²
27	PORCHE	25,95 m²
28	PATIO INGLES	6,87 m²
TOTAL		255,98 m²

SUPERFICIE TOTAL VIVIENDA 510,65 m²



PLANTA SÓTANO



PLANTA BAJA



PLANTA PRIMERA