



VIVIENDA 06

Nº DORMITORIOS	4
SUP. CONSTRUIDA APROX. VIVIENDA	364,56 m ²
SUP. PARCELA:	304,83 m ²

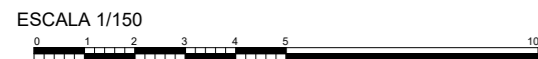
ESPACIO INTERIORES_06

1	SALÓN - COCINA - COMEDOR	55,39 m ²
2	HALL	13,51 m ²
3	DISTRIBUIDOR 1	1,99 m ²
4	BAÑO 1	4,04 m ²
5	DORMITORIO 4	8,75 m ²
6	ESCALERA A PRIMERA	4,31 m ²
7	DISTRIBUIDOR 2	6,73 m ²
8	DORMITORIO PRINCIPAL	23,09 m ²
9	BAÑO PRINCIPAL	7,26 m ²
10	DORMITORIO 1	12,12 m ²
11	BAÑO 2	4,65 m ²
12	DORMITORIO 2	10,61 m ²
13	DORMITORIO 3	9,78 m ²
14	BAÑO 3	4,34 m ²
15	ESCALERA A SÓTANO	4,18 m ²
16	DISTRIBUIDOR 3	8,96 m ²
17	DORMITORIO SERVICIO	10,23 m ²
18	BAÑO 4	2,90 m ²
19	CUARTO LAVADO	9,86 m ²
20	BODEGA	33,81 m ²
21	GARAJE	57,92 m ²

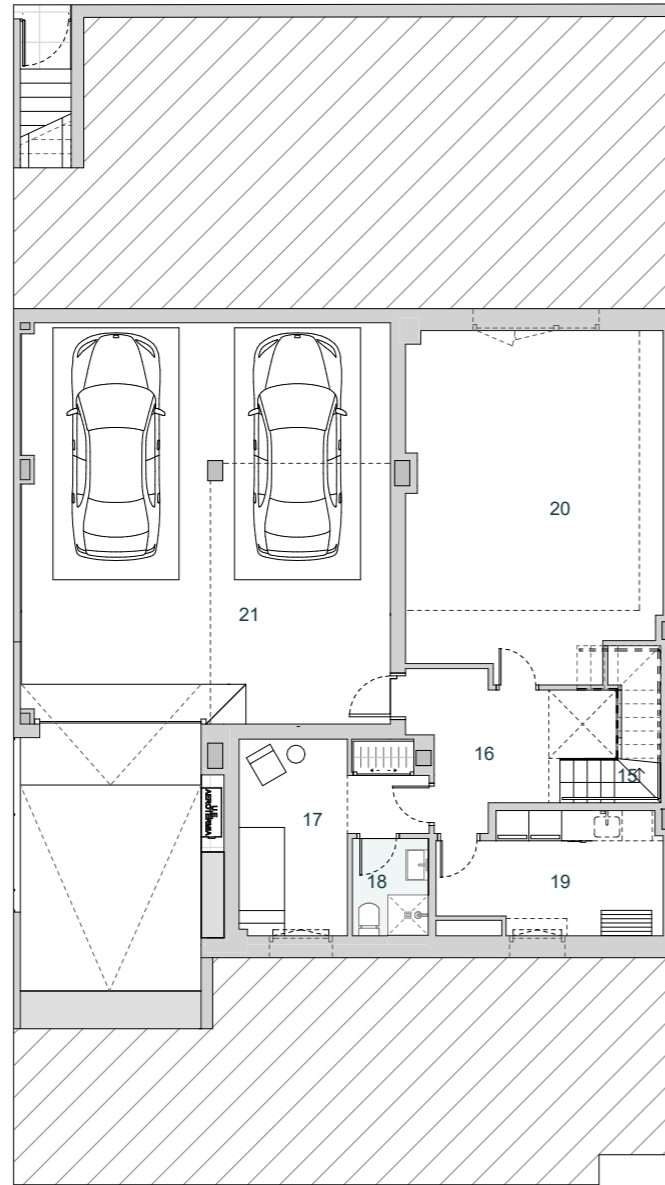
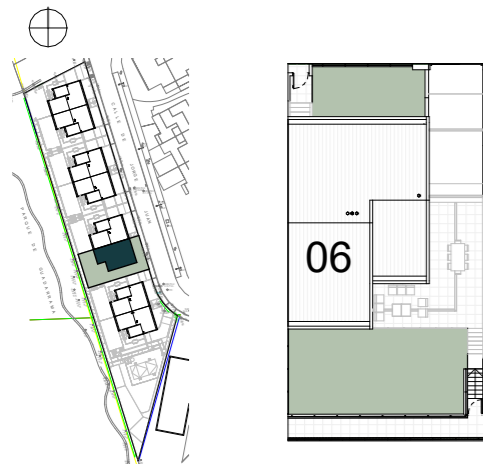
ESPACIOS EXTERIORES_06

22	JARDIN DELANTERO	31,45 m ²
23	ACCESO	9,58 m ²
24	PORCHE ACCESO	3,57 m ²
25	RAMPA GARAJE	31,82 m ²
26	PORCHE	43,39 m ²
27	JARDIN TRASERO	73,77 m ²

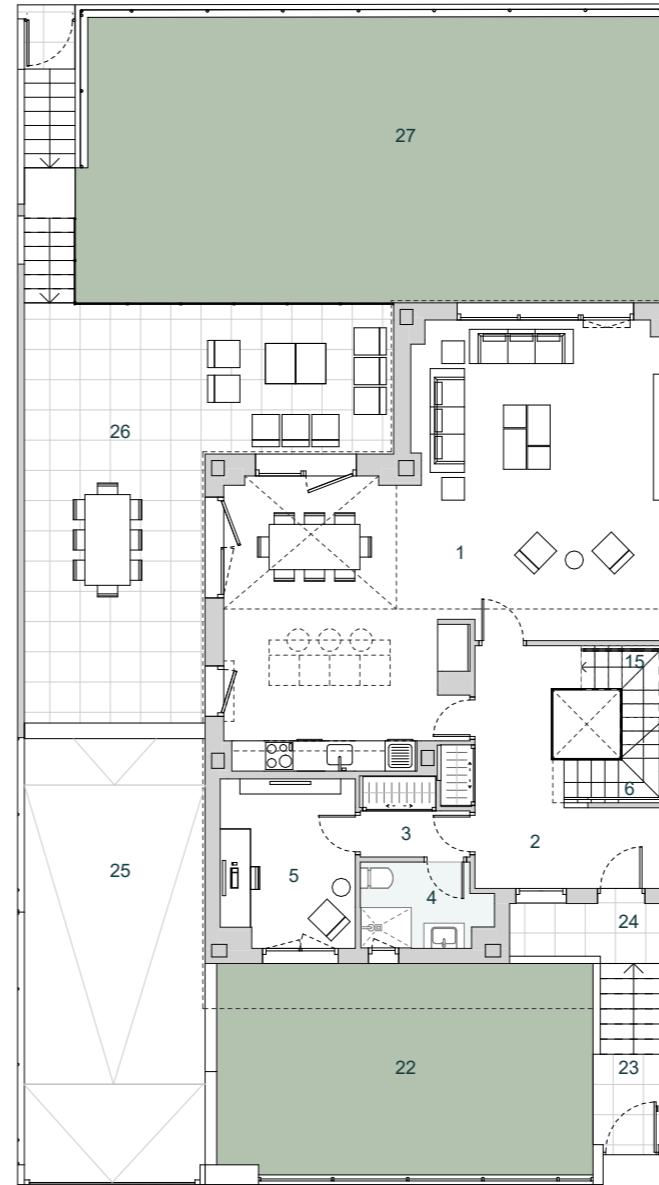
SUPERFICIE TOTAL VIVIENDA	488,03 m²
----------------------------------	-----------------------------



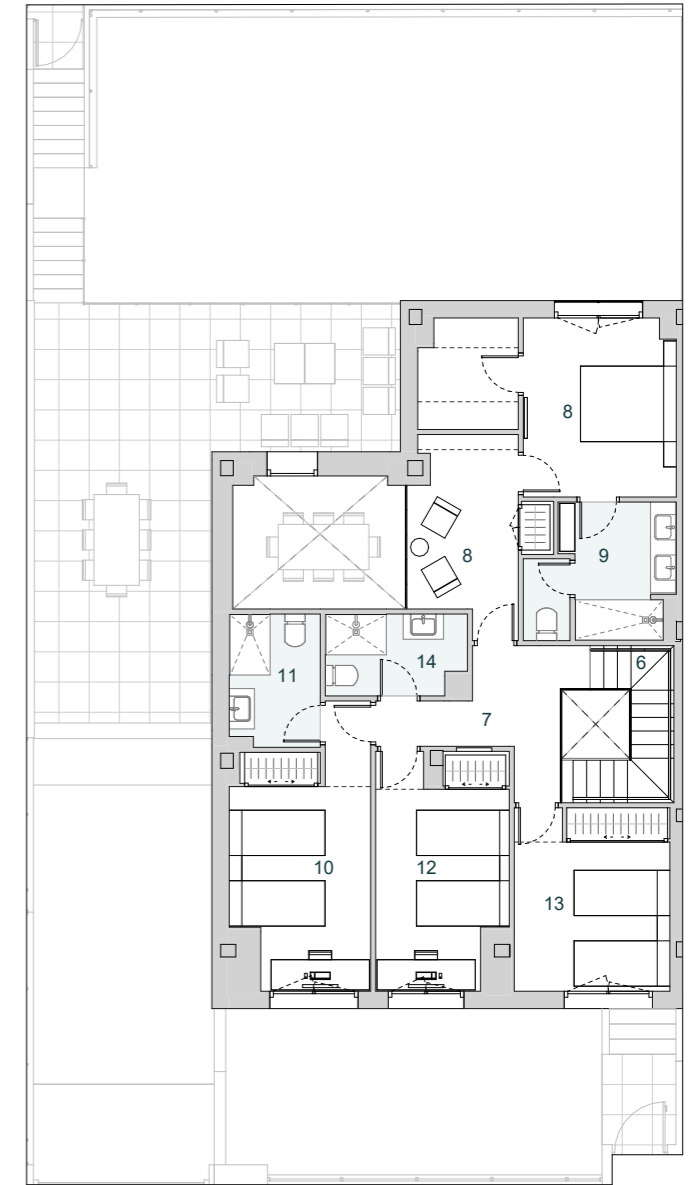
ESQUEMA DE LOCALIZACIÓN



PLANTA SÓTANO



PLANTA BAJA



PLANTA PRIMERA