

VIVIENDA 03

Nº DORMITORIOS	4
SUP. CONSTRUÍDA APROX. VIVIENDA	364,56 m²
SUP. PARCELA:	305,61 m²

ESPACIO INTERIORES_03

1	SALÓN - COCINA - COMEDOR	55,36 m²
2	HALL	13,51 m²
3	DISTRIBUIDOR 1	1,99 m²
4	BAÑO 1	4,04 m²
5	DORMITORIO 4	8,75 m²
6	ESCALERA A PRIMERA	4,31 m²
7	DISTRIBUIDOR 2	6,73 m²
8	DORMITORIO PRINCIPAL	23,09 m²
9	BAÑO PRINCIPAL	7,26 m²
10	DORMITORIO 1	12,12 m²
11	BAÑO 2	4,65 m²
12	DORMITORIO 2	10,61 m²
13	DORMITORIO 3	9,80 m²
14	BAÑO 3	4,34 m²
15	ESCALERA A SÓTANO	4,18 m²
16	DISTRIBUIDOR 3	8,96 m²
17	DORMITORIO SERVICIO	10,23 m²
18	BAÑO 4	2,90 m²
19	CUARTO LAVADO	9,86 m²
20	BODEGA	33,82 m²
21	GARAJE	58,03 m²

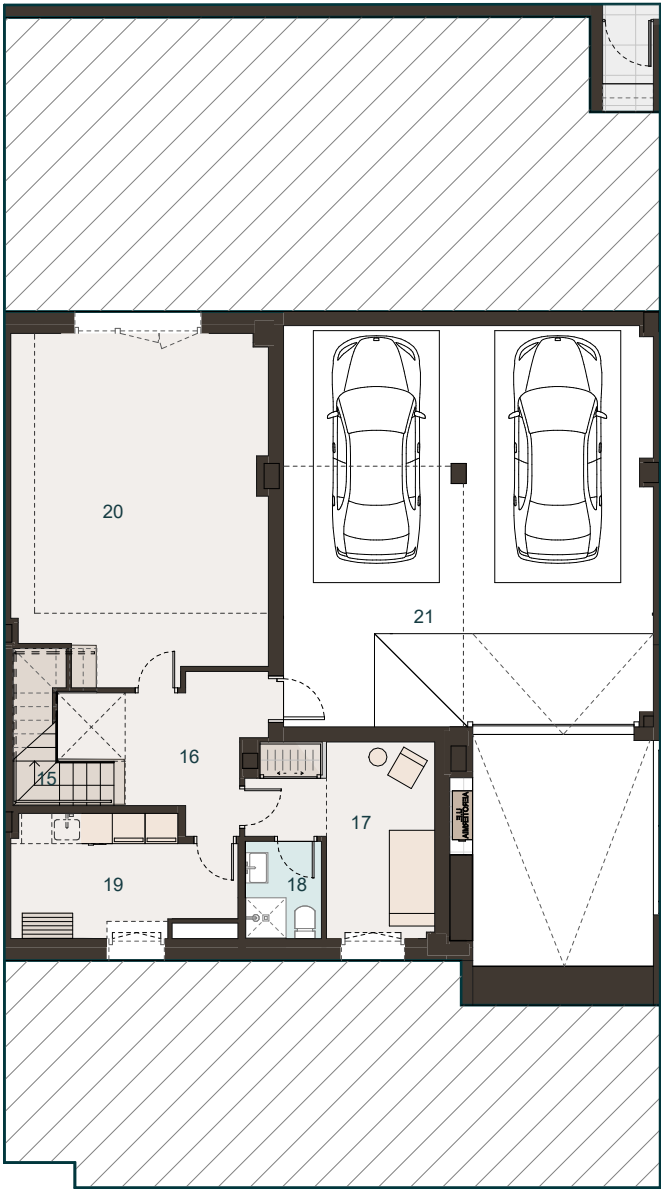
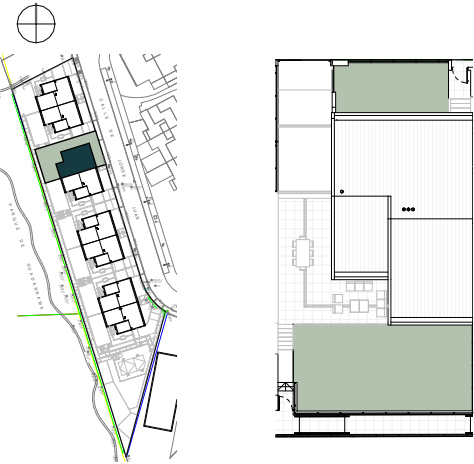
ESPACIOS EXTERIORES_03

22	JARDIN DELANTERO	31,45 m²
23	ACCESO	9,74 m²
24	PORCHE ACCESO	3,57 m²
25	RAMPA GARAJE	31,82 m²
26	PORCHE	43,32 m²
27	JARDIN TRASERO	74,47 m²

SUPERFICIE TOTAL VIVIENDA 488,92 m²



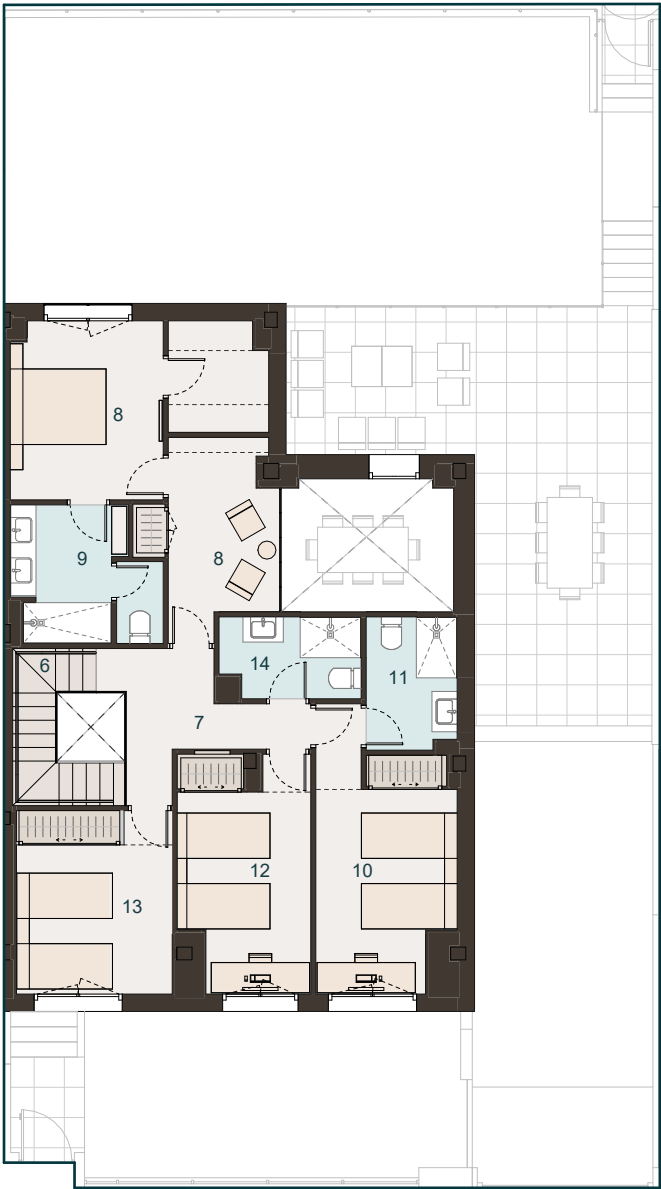
ESQUEMA DE LOCALIZACIÓN



PLANTA SÓTANO



PLANTA BAJA



PLANTA PRIMERA